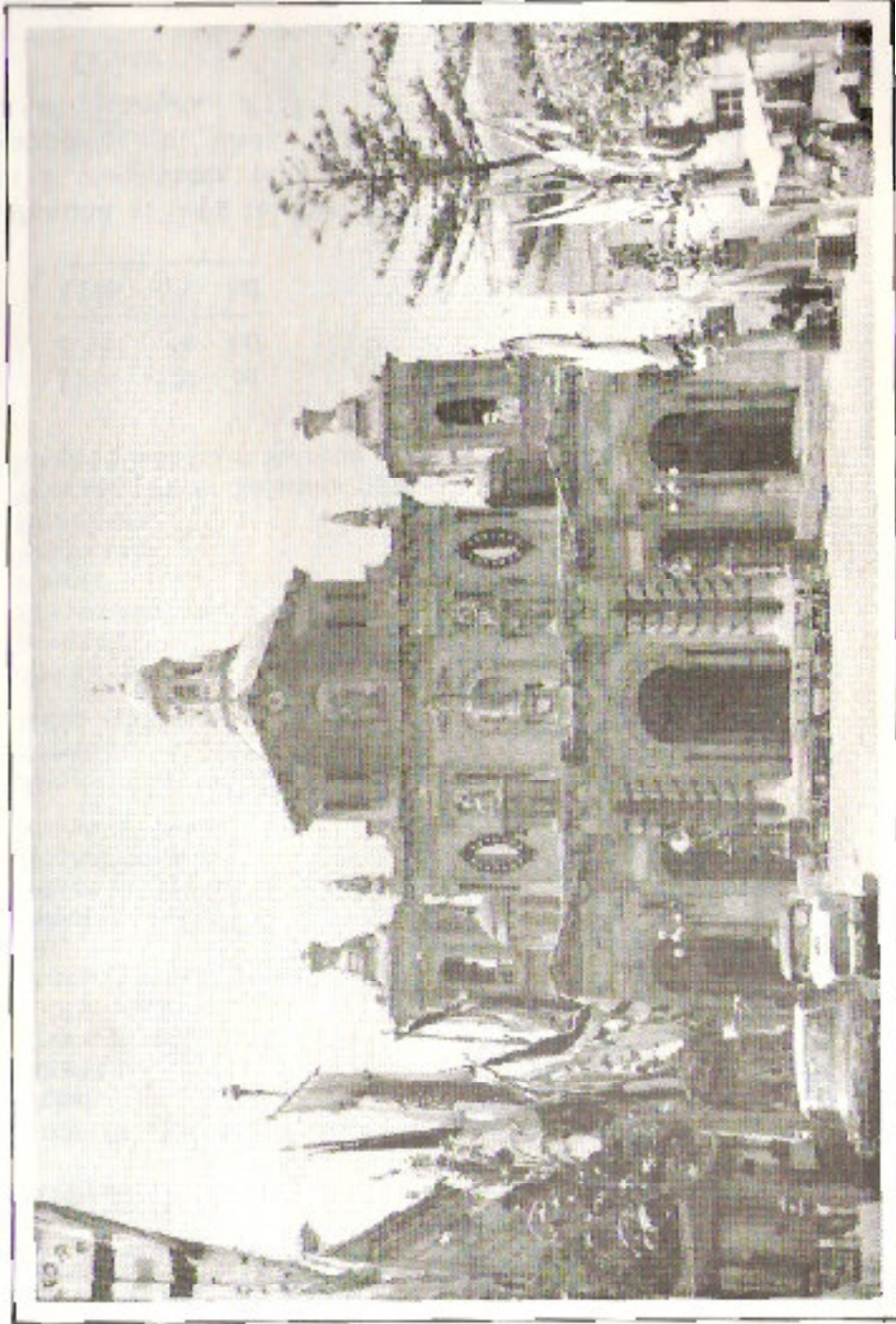




IL-POST TAN-NAR IL-GDID
TAS-SIGGIEWI



IL-POST TAN-NAR IL-GDID

TAS-SIGGIEWI

LI NBENA BEJN 1-9-68/31-3-70

KIF DAHLU L-FLUS

Mill-ġbir bil-borża ma' tul is-sena 1968	£169	9s	4d
Mil-Lotteriji	150	18	2
Ġabra bl-envelopes	80	17	6
Somma mgħotija mill-bejgħ tal-post il-qadim	117	10	0
Minn ċeduli ta' £5 li ma riduhomx lura	102	0	0
Minn 2 ġabriet mar-raħal	94	14	0
Minn diversi benefatturi	70	17	6
	<u>£786</u>	<u>6s</u>	<u>6d</u>

Lista ta' Spejjeż ta' materjal użat għall-bini

Ġebel	119 truck	£274	10s	0d
Siment	201 xkora	86	8	6
Żrar u ramel	23½ truck	54	0	0
Xibka għas-soqfa	1 roll	33	15	0
Qatran għall-pedamenti	73½ roll	29	8	0
Ġir	15 il-wejba	7	14	0
Bibien ta' barra	4	71	15	3
Bibien ta' ġewwa, 5, u twieqi 4		103	15	6
Xogħol bil-flas		209	5	6
Spejjeż ta' l-ilma		3	10	0
<i>Spejjeż biex sar il-bir</i>				
Porvli	30 ratal	13	10	0
Niċċa tal-furnelli	5 rolls		15	0
<i>Spejjeż Oħra</i>				
Insiemer	5 irtal		5	5
Elbows għall-bjut	3	1	1	0
Firrolli	8	1	4	0
Ventilaturi	6		9	0
Serratura	1		8	0
Wire tar-ram ta' kalamita waħda		3	10	0
Spejjeż għall-xtabi fit-toroq	3	9	15	0

£904 19s 2d

Hruġ ta' flus
Dhul ta' flus

£904 19s 2d
£786 6s 6d

Deficit

£118 12s 8d

NOTA: Għalhekk aħna nitolbukom li tgħinuna xi haġa tal-flus biex inkunu nistgħu nħalsu d-deficit li baqagħna, fejn intom għandkom envelope għal ta' l-apposta, u, aħna niġbru dawn l-envelopes fil-... 4... u... 5... ta'... *Junju*... 1971

Grazzi

President:

A. Vassallo

Segretarju:

B. Micallef

Kaxxier:

A. Mangion